



OGŁOSZENIE O PRZETARGU USTNYM NIEOGRANICZONYM NA SPRZEDAŻ NIERUCHOMOŚCI GRUNTOWYCH POŁOŻONYCH PRZY ULICY PODHALAŃSKIEJ W JASTRZĘBIU-ZDRÓJU

Prezydent Miasta Jastrzębie-Zdrój ogłasza na dzień 11 SIERPNIA 2020 roku na godzinę 11:00 przetarg ustny nieograniczony, na sprzedaż nieruchomości gruntowych niezabudowanych, stanowiących własność Miasta Jastrzębie-Zdrój położonych przy ul. Podhalańskiej, który odbędzie się w sali 130 A, I piętro w budynku Urzędu Miasta przy Al. Piłsudskiego 60 w Jastrzębiu-Zdroju.

Nr działki	Pow. w ha	Obręb, k. m. położenie	Nr KW	Przeznaczenie i sposób zagospodarowania	Cena nieruchomości
435/186	0,1015	Jastrzębie Zdrój k.m. 7 ulica Podhalańska	<p>GL1J/0008001/3: Nieruchomość stanowi własność Miasta Jastrzębie-Zdrój</p> <p>Wpisane obciążenia w dziale III księgi wieczystej nie dotyczą danej działki</p> <p>Dział IV księgi wieczystej pozostaje wolny od wpisów.</p>	<p>Nieruchomości położone są w Jastrzębiu-Zdroju, na południe od ul. Podhalańskiej (droga lokalna o nawierzchni asfaltowej). Działka 435/186 posiada bezpośredni dostęp do drogi i może być skomunikowana od strony ulicy Podhalańskiej w relacjach prawoskrętnych, a dostęp działki 1226/209 do drogi nie jest prawnie uregulowany).</p> <p>Działki 435/186 i 1226/209 obejmują oddalone od siebie o ok. 9 m częściowo zadrzewione obszary. Działki te są obniżone w stosunku do sąsiednich terenów, które zostały podniesione poprzez nadsypanie skałą płoną.</p> <p>Działka 435/186 obejmuje obszar kształtem zbliżony do trapezu o szerokości ok. 20-24 m i długości ok. 38-68 m, natomiast działka 1226/209 pas gruntu o szerokości do ok. 12,5 m i długości ok. 80-92 m. Działkę 1226/209 przecina rów odprowadzający wody opadowe z pobliskiego centrum handlowego do potoku Gmyrdek.</p> <p>Działki posiadają dostęp do uzbrojenia: wody, energii elektrycznej i kanalizacji sanitarnej przebiegających w ul. Podhalańskiej (przy czym działka 1226/209 położona jest ok. 60 m od ul. Podhalańskiej).</p>	<p style="text-align: center;">Cena wywoławcza 414 200,00 zł (183,68 zł/m²) +VAT 23%</p> <p style="text-align: center;">WADIUM 41 500,00 zł</p> <p style="text-align: center;">POSTĄPIENIE 4 150,00 zł</p>
1226/209	0,1240		<p>GL1J/00024606/2: Nieruchomość stanowi własność Miasta Jastrzębie-Zdrój</p> <p>Dział III i IV księgi wieczystej pozostają wolne od wpisów.</p>	<p>Nieruchomości położone są w południowej części Osiedla Gwarków, przy ul. Podhalańskiej w strefie zabudowy handlowo-usługowej. W szczególności po południowej stronie ulicy dominują obecnie niezabudowane działki, które nadsypano skałą płoną, działki takowe otaczają działkę 435/186 od wschodu, zachodu i południa, a działkę 1226/209 od północy, wschodu i południa. Na wschód od działki 1226/209 znajdują się tereny wykorzystywane na cele handlowe i складowe, natomiast na północ od działki 435/186 przebiega ul. Podhalańska, za którą znajduje się hipermarket OBI. W bliskim sąsiedztwie znajduje się także Galeria Zdrój z hipermarketem Carrefour (ok. 70 m i 150 m na północny-zachód od danych działek).</p> <p>W bliskim sąsiedztwie na południu płynie potok Gmyrdek, za którym znajduje się strefa zieleni wysokiej i w odległości ok. 60 m zlokalizowany jest cmentarz komunalny.</p> <p>Zgodnie z Miejscowym Planem Zagospodarowania Przestrzennego zatwierdzonym Uchwałą Nr VII/72/2007 Rady Miasta Jastrzębie – Zdrój z dnia 22 marca 2007 roku o symbolu roboczym R84 ogłoszoną w Dzienniku Urzędowym Województwa Śląskiego Nr 96, poz. 1942 z dnia 31 maja 2007 roku działki 435/186 i 1226/209 znajdują się w strefie: 2U - tereny usług. Działka 435/186 posiada możliwość samodzielnego zagospodarowania jednak działka 1226/209 ze względu na kształt nie nadaje się do samodzielnego zagospodarowania. Dla przedmiotowego terenu nie wyznaczono obszarów zdegradowanych i obszaru rewitalizacji.</p> <p><u>Przeznaczenie:</u> 1)podstawowe: zabudowa usługowa wraz z niezbędną obsługą komunikacyjną, powiązanymi sieciami i obiektami infrastruktury technicznej oraz zielenią z wyłączeniem stacji paliw i obiektów handlowych</p>	

			<p>o powierzchni sprzedaży powyżej 2000 m²; 2)dopuszczalne: a)nieuciążliwa działalność produkcyjna, b)zabudowa mieszkaniowa związana z prowadzoną działalnością, c)garaże, magazyny, obiekty towarzyszące, takie jak budynki gospodarcze, wiaty</p> <p>Szczegółowe informacje w przedmiocie obowiązującego planu oraz dopuszczalnego sposobu zagospodarowania można uzyskać w Wydziale Architektury Urzędu Miasta w Jastrzębiu-Zdrój oraz na stronie www.bip.jastrzebie.pl. Dodatkowe informacje odnośnie zbywanej nieruchomości można uzyskać w Wydziale Mienia i Nadzoru Właścicielskiego Urzędu Miasta Jastrzębie-Zdrój, pokój 469 B tel. (032) 47 85 273</p>	
--	--	--	---	--

Uwaga: Sprzedaż nieruchomości zgodnie z przepisami ustawy z dnia 11 marca 2004 roku o podatku od towarów i usług (t. j. Dz. U. z 2020 r. poz. 106 z późn. zm.) **objęta jest podatkiem VAT**. Termin do złożenia wniosku przez osoby, którym przysługiwało pierwszeństwo w nabyciu nieruchomości na podstawie art. 34 ust.1 pkt 1 i pkt 2 ustawy z dnia 21 sierpnia 1997 r. o gospodarce nieruchomościami (j. t. Dz. U. z 2020 r. poz. 65 z późn. zm.) upłynął do dnia **18 czerwca 2020 roku**. **Warunkiem przystąpienia do przetargu jest wniesienie wadium w pieniądzu do dnia 05.08.2020 roku na konto depozytowe Urzędu Miasta Jastrzębie-Zdrój, Bank Spółdzielczy w Jastrzębiu-Zdroju numer 74 8470 0001 2001 0017 6125 0010 z dopiskiem numeru działki, której dotyczy wpłacone wadium**. Termin do wniesienia wadium uważa się za dochowany, jeżeli **najpóźniej w dniu 05.08.2020 r.** kwota stanowiąca wadium znajdzie się na wyżej opisanym koncie Urzędu. **Po wpłacie wadium konieczny jest kontakt telefoniczny (032 47 85 273).**

O wysokości postąpienia decydują uczestnicy przetargu, z tym że postąpienie nie może wynosić mniej niż 1% ceny wywoławczej z zaokrągleniem w górę do pełnych dziesiątek złotych. Przetarg może się odbyć, chociażby zakwalifikowano do przetargu tylko jednego oferenta spełniającego warunki określone w ogłoszeniu. Uczestnicy przystępujący do przetargu zobowiązani są przedłożyć Komisji: dowody wpłaty wadium, nazwę i siedzibę Oferenta, numer NIP, wyciąg z właściwego rejestru w przypadku podmiotów polskich, w przypadku cudzoziemców (w myśl ustawy z dnia 24 marca 1920 roku o nabywaniu nieruchomości przez cudzoziemców) – przetłumaczony przez tłumacza przysięgłego odpis z właściwego rejestru, aktualny wyciąg z Krajowego Rejestru Sądowego lub innego rejestru powinien być wydany w ciągu ostatnich 3 miesięcy, informację o statusie prawnym oferenta. W przypadku reprezentowania Oferenta przez pełnomocnika należy przedstawić stosowne pełnomocnictwo. Małżonkowie oboje biorą udział w przetargu osobiście lub okazując zgodę drugiego małżonka. Wpłacenie wadium równoznaczne jest z zapoznaniem się i akceptacją warunków zawartych w ogłoszeniu o przetargu i regulaminie jego przeprowadzenia, jak również z zarządzeniem Prezydenta Miasta Jastrzębie - Zdrój przeznaczającym w/w nieruchomość do zbycia oraz Rozporządzeniem Rady Ministrów z dnia 14 września 2004 r. w sprawie sposobu i trybu przeprowadzania przetargów oraz rokowań na zbycie nieruchomości. Wadium wpłacone przez uczestnika który przetarg wygra zalicza się na poczet ceny nabycia nieruchomości. Uczestnikom, którzy nie wygrają przetargu wadium zostanie zwrócone niezwłocznie po odwołaniu lub zamknięciu przetargu, jednak nie później niż przed upływem 3 dni od dnia odwołania lub zamknięcia przetargu. Prezydent Miasta Jastrzębie-Zdrój zawiadomi osobę ustaloną jako nabywcę nieruchomości o miejscu i terminie zawarcia umowy sprzedaży, najpóźniej w ciągu 21 dni od dnia rozstrzygnięcia przetargu. Nabywca nieruchomości jest zobowiązany na 3 dni przed wyznaczonym terminem zawarcia umowy notarialnej do wniesienia jednorazowo wylicytowanej ceny. Jeżeli osoba ustalona jako nabywca nieruchomości nie stawi się bez usprawiedliwienia w miejscu i terminie podanym w zawiadomieniu w celu zawarcia umowy sprzedaży, organizator przetargu może odstąpić od zawarcia umowy, a wpłacone wadium nie podlega zwrotowi.

Do oferentów cudzoziemców zastosowanie mają przepisy ustawy z dnia 24 marca 1920 r. o nabywaniu nieruchomości przez cudzoziemców (t.j. Dz.U. z 2017 r. poz. 2278), tzn: Cudzoziemcy, w rozumieniu powołanej ustawy, w przypadku wygrania przetargu zobowiązani są przed zawarciem umowy notarialnej uzyskać zgodę Ministra Spraw Wewnętrznych na nabycie nieruchomości w przypadkach, gdy zgoda ta jest wymagana. Nabywca zobowiązany jest do ustalenia we własnym zakresie , czy nabycie nieruchomości będącej przedmiotem przetargu wymaga takiego zezwolenia.

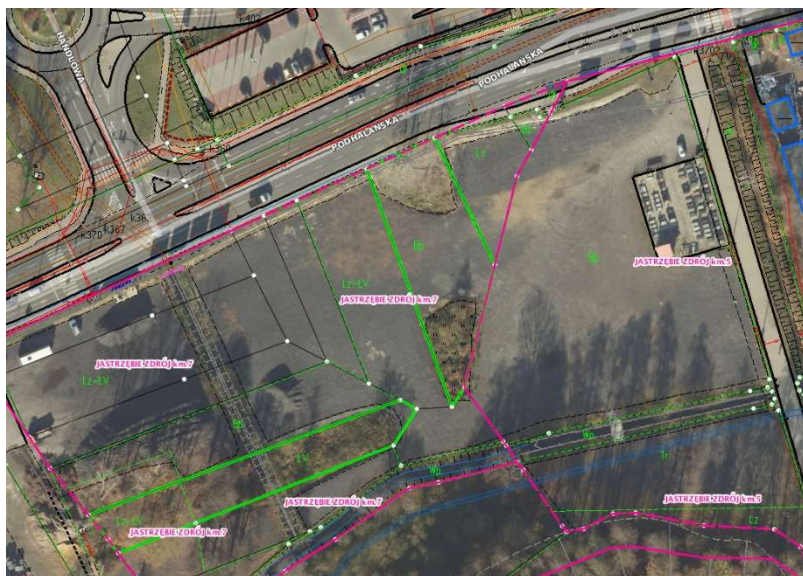
Ogłoszenie o przetargu oraz regulamin zamieszczone są na stronie internetowej Urzędu Miasta Jastrzębie-Zdrój www.bip.jastrzebie.pl oraz na tablicy ogłoszeń w siedzibie Urzędu Miasta na parterze budynku A oraz na tablicy ogłoszeń w budynku B IV piętro.

Prezydent Miasta Jastrzębie - Zdrój zastrzega sobie prawo odwołania ogłoszonego przetargu z ważnych przyczyn z podaniem uzasadnienia, niezwłocznie podając informację o odwołaniu przetargu do publicznej wiadomości.

Administratorem danych osobowych uczestników przetargu jak i osób, której nie wzięły udziału w przetargu jest JASTRZĘBIE-ZDRÓJ MIASTO NA PRAWACH POWIATU.

Pełna informacja dotycząca ochrony danych osobowych znajduje się <https://bip.jastrzebie.pl/arttykul/5145/47847/dane-osobowe>

Lokalizacja



Miejsowy Plan Zagospodarowania Przestrzennego

