

**W Y K A Z**

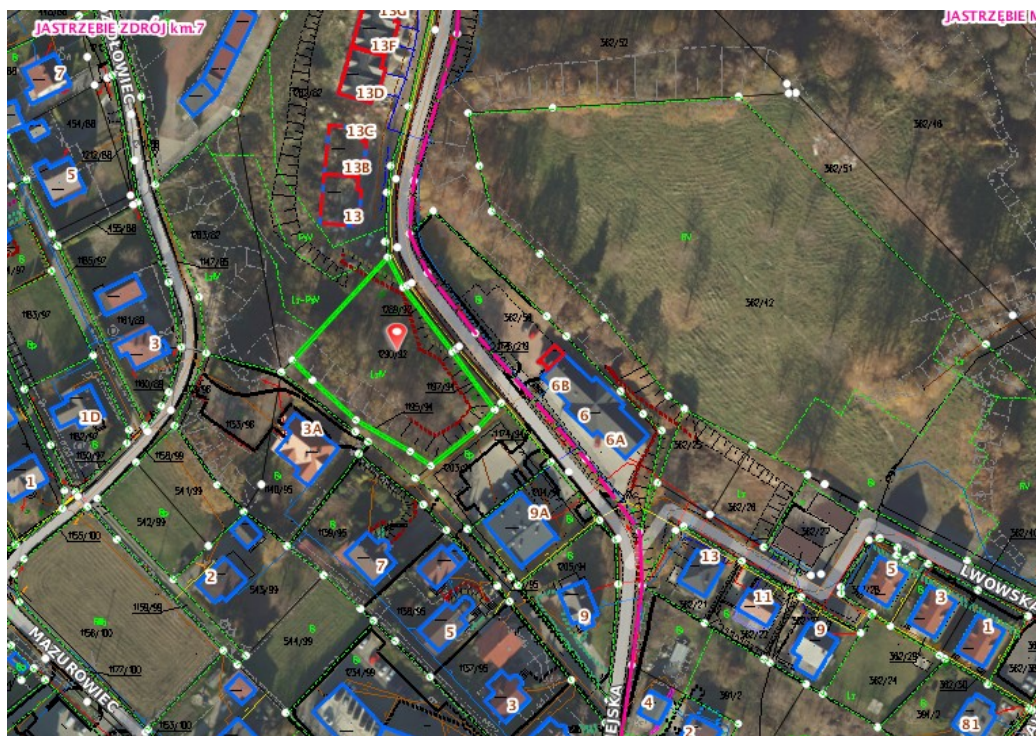
**nieruchomości gruntowej niezabudowanej stanowiącej własność Miasta Jastrzębie – Zdrój, przeznaczonej do sprzedaży w drodze przetargu ustnego nieograniczonego, położonej przy ulicy Podmiejskiej w Jastrzębiu-Zdroju**

Nr działki	Pow. w ha	Obręb, k. m. położenie	Nr KW	Przeznaczenie i sposób zagospodarowania	Cena nieruchomości Netto
1290/92	0,1969 ha	Jastrzębie Zdrój k. m. 7, ulica Podmiejska	GL1J/00009652/8 Dział III zawiera historyczny wpis służebności, acz prawo to nie jest wykonywane względem działki 1290/92, dział IV wolny od wpisów.	<p>Nieruchomość położona jest we wschodniej części Osiedla Zdrój, przy ul. Podmiejskiej, tuż przy granicy z Osiedlem Staszica. Najbliższa jej okolica to strefy zabudowy mieszkaniowej jednorodzinnej poroździelane przez głębokie jary poroźnięte zielenią. W szczególności w najbliższym sąsiedztwie działki po stronie północnej znajduje się nieruchomość zabudowana budynkiem usługowym, po stronie wschodniej znajdują się nieruchomości zabudowane budynkami jednorodzinnymi, po stronie wschodniej przebiega ul. Podmiejska, za którą znajdują się nieruchomości usługowa, parking i wysoka skarpa poroźnięta zielenią, a po stronie północnej trwa budowa budynków mieszkalnych jednorodzinnych. Od północnego-zachodu sąsiaduje głęboki jar. W odległości ok. 300 m na północ i wschód znajdują się bloki mieszkalne Osiedla Staszica. Także na Osiedlu Staszica znajdują się najbliższe placówki edukacyjne.</p> <p>Działka nr 1290/92 położona jest przy ul. Podmiejskiej (wąska droga asfaltowa) z której istnieje techniczna możliwość wykonania zjazdu bezpośrednio do nieruchomości przy spełnieniu warunków zawartych w rozporządzeniu Ministra Transportu i Gospodarki Morskiej. Nieruchomość 1290/92 ma kształt zbliżony do trapezu o szerokości ok. 26-43 m i długości ok. 53 m. Obszar ten to fragment kilkumetrowej głębokości jaru poroźniętego zielenią niską i wysoką. Centralna część działki położona jest kilka metrów niżej niż jej obrzeża. Nieruchomość posiada dostęp do uzbrojenia: wody, energii elektrycznej, gazu oraz kanalizacji sanitarnej.</p> <p>Zgodnie z Miejscowym Planem Zagospodarowania Przestrzennego zatwierdzonym Uchwałą Nr XII/126/2007 Rady Miasta Jastrzębie – Zdrój z dnia 28.06.2007 roku o symbolu roboczym C79 ogłoszoną w Dzienniku Urzędowym Województwa Śląskiego nr 160, poz. 2998 z dnia 25.09.2007 roku działka 1290/92 znajduje się w strefie: 20MNU - tereny zabudowy mieszkaniowo-usługowej. Działka znajduje się w terenie KWK „Borynia-Zofiówka-Jastrzębie” Ruch „Jas-Mos”.</p> <p>1) <u>Przeznaczenie podstawowe:</u> a) zabudowa mieszkaniowa wielorodzinna i/lub zabudowa mieszkaniowa jednorodzinna, wraz z niezbędną obsługą komunikacyjną, powiązanymi sieciami i obiektami infrastruktury technicznej oraz zielenią, za wyjątkiem stacji paliw oraz produkcji, składów i magazynów nie związanych z funkcją usługową; w obrębie poszczególnych działek możliwe jest dowolne łączenie wymienionych przeznaczeń; 2) <u>Przeznaczenie dopuszczalne</u> a) działalność produkcyjna związana wyłącznie z prowadzoną funkcją usługową, b) utrzymanie istniejącej zabudowy zagrodowej oraz działalności z tym związanej, c) obiekty towarzyszące, takie jak garaże, budynki gospodarcze, wiaty.</p> <p>Informacje w sprawie wycinki drzew znajdujących się na nieruchomościach można uzyskać w Wydziale Ochrony Środowiska Miasta Jastrzębie-Zdrój, pokój 512 A, tel. (032) 47 85 321. Szczegółowe informacje w przedmiocie obowiązującego planu oraz dopuszczalnego sposobu zagospodarowania można uzyskać w Wydziale Architektury Urzędu Miasta w Jastrzębiu-Zdrój oraz na stronie <a href="http://www.bip.jastrzebie.pl">www.bip.jastrzebie.pl</a>. Dodatkowe informacje odnośnie zbywanej nieruchomości można uzyskać w Wydziale Mienia i Nadzoru Właścicielskiego Urzędu Miasta Jastrzębie-Zdrój, pokój 469 B tel. (032) 47 85 273.</p>	<p><b>115 000,00 zł</b></p> <p><b>(58, 41 zł za 1 m<sup>2</sup>)</b></p> <p><b>+ VAT</b></p>

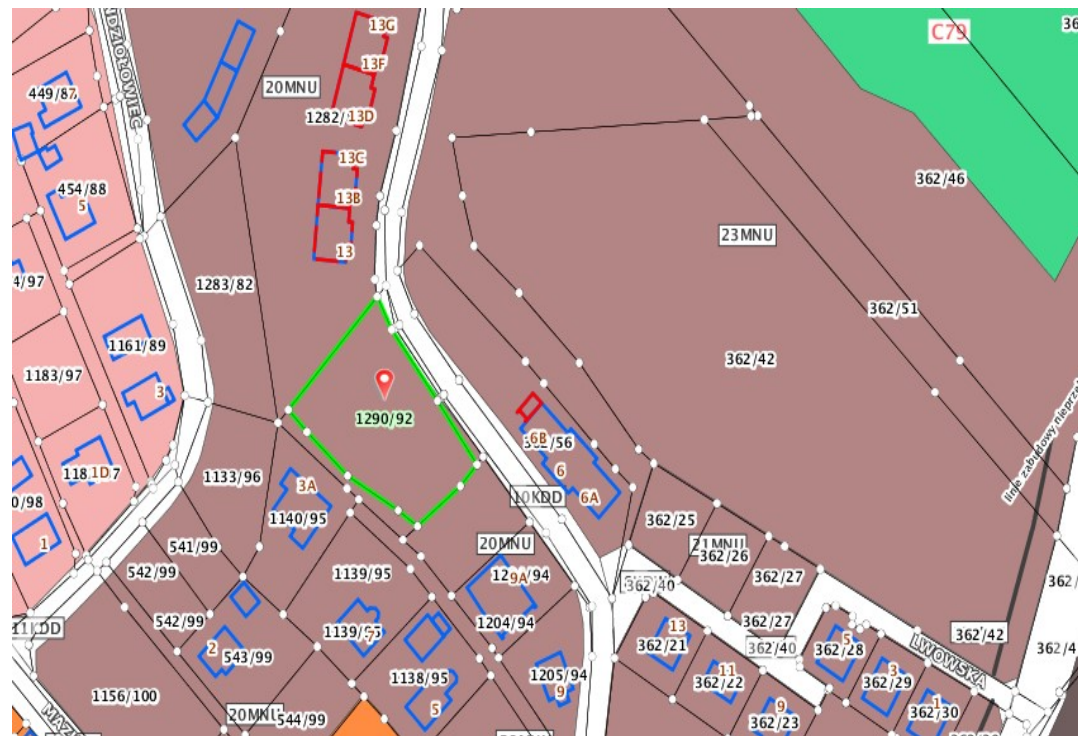
Uwaga: Sprzedaż nieruchomości zgodnie z przepisami ustawy z dnia 11 marca 2004 roku o podatku od towarów i usług (t. j. Dz. U. z 2018 roku poz. 2174 z późn. zm.) objęta jest podatkiem VAT (+23%). Osoby, którym przysługuje pierwszeństwo w nabyciu nieruchomości na podstawie art. 34 ust.1 pkt 1 i pkt 2 ustawy z dnia 21 sierpnia 1997 r. o gospodarce nieruchomościami (j. t. Dz. U. z 2018 r. poz. 2204 z późn. zm.) winny złożyć wniosek do dnia **4 lipca 2019 r.**

**PREZYDENT MIASTA**  
**/-/ Anna Hetman**

## Lokalizacja



## MPZP



**PREZYDENT MIASTA**

**/-/ Anna Hetman**