

Załącznik nr 1

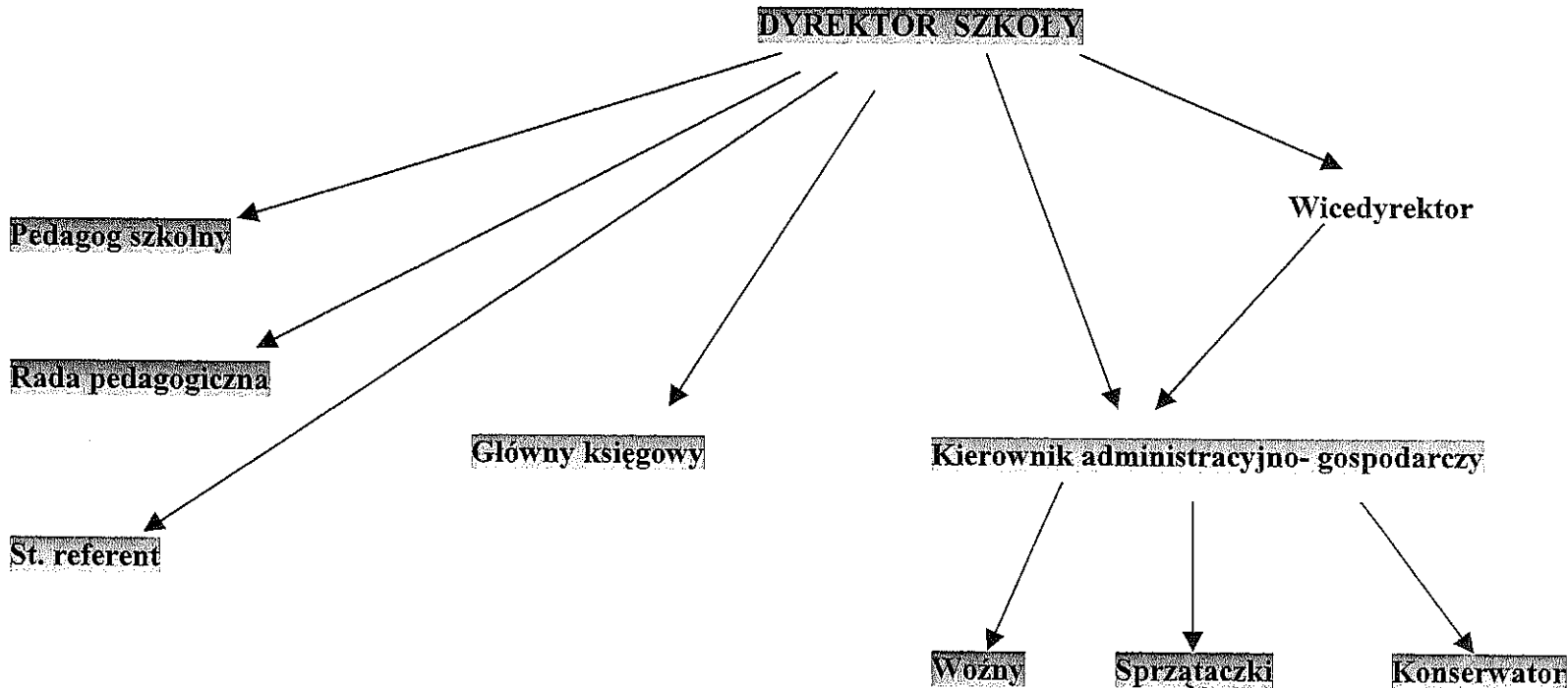
Do Zarządzenia nr 2/2005

Dyrektora Szkoły Podstawowej nr 6 im. Janusza Korczaka

z dnia 14.11.2005 r.

w sprawie regulaminu organizacyjnego

SCHEMAT ORGANIZACYJNY SZKOŁY PODSTAWOWEJ NR 6 IM. JANUSZA KORCZAKA W JASTRZĘBIU ZDROJU



Szkoła Podstawowa nr 6 im. Janusza Korczaka
ul. Jana Korczaka 6
41-200 Jastrzębie-Zdrój
tel. 71 72 21 312

19-04-2016
data:

DYREKTOR SZKOŁY
[Signature]
mgr inż. Robert Barański