

WYKAZ

nieruchomości gruntowych stanowiących własność Miasta Jastrzębie-Zdrój, przeznaczonych do sprzedaży w drodze przetargu ustnego nieograniczonego.

Nr działki	Pow. w ha	Obręb, k.m. położenie	Nr KW	Przeznaczenie i sposób zagospodarowania	Cena nieruchomości
1426/43	0,8724	Bzie Górne, k.m. 1 ul. Świerczewskiego	GL1J/00010006/5 Dział III i IV wolne od wpisów	<p>Nieruchomość położona przy ul. Świerczewskiego o łącznej powierzchni 0,9810 ha. Działka 1426/43 jest bardzo wąska i długa, natomiast działka 656/11 stanowi skarpe oddzielającą tereny kolejowe od terenów o przeznaczeniu przemysłowo usługowym. W Miejscowym Planie Zagospodarowania Przestrzennego Miasta Jastrzębia-Zdroju zatwierdzonym Uchwałą Nr XXI/236/2007 Rady Miasta Jastrzębie-Zdrój z dnia 20.12.2007r. o symbolu roboczym Bz 66 ogłoszoną w Dzienniku Urzędowym Województwa Śląskiego Nr 31, poz. 677 z dnia 21 lutego 2008 roku działki znajdują się w strefie 1 PU - tereny obiektów produkcyjnych, składów i magazynów oraz zabudowy usługowej.</p> <p>- działki znajdują się w terenie górniczym KWK Pniówek</p> <p>- działki w części znajdują się na obszarze zagrożonym występowaniem deformacji nieciągłych, prognozowane uskoki, leje, zapadiska. Zgodnie z opinią Wydziału Architektury Ar.6727.405.2015 na podstawie mapy zasadniczej dostępnej w zasobach Urzędu Miasta stwierdza się, że istnieje możliwość zabudowy i zagospodarowania powyższych nieruchomości, gdyż posiadają dostęp do mediów, oraz dostęp do drogi publicznej, który odbywa się za pośrednictwem działki 1422/43, która stanowi własność Miasta Jastrzębie-Zdrój i zgodnie z ewidencją gruntów i budynków stanowi użytek drogowy dr.</p> <p>Działka numer 1426/43 jest wąska i długa, jednak ze względu na dużą powierzchnię można ją odrębnie zagospodarować. Natomiast działki numer 656/11 ze względu na kształt nie można samodzielnie zagospodarować, może jedynie służyć jako uzupełnienie działki numer 1426/43.</p> <p>Działka 1426/43 objęta jest statusem KSSE, działka 656/11 znajduje się poza strefą, przylega do granicy strefy. Zgodnie z art. 8 ust 2 ustawy z dnia 20.10.1994 r. o specjalnych strefach ekonomicznych (Dz. U nr 42, poz. 274 z 2007 r.) w odniesieniu do działki 1426/43 <u>zarządzającemu Katowicka Specjalna Strefa Ekonomiczna służy prawo pierwokupu.</u></p> <p>Brak innych obciążeń których przedmiotem jest nieruchomość.</p> <p>Szczegółowe informacje w przedmiocie obowiązującego planu oraz dopuszczalnego sposobu zagospodarowania można uzyskać w Wydziale Architektury Urzędu Miasta w Jastrzębiu-Zdrój oraz na stronie www.bip.jastrzebie.pl. Dodatkowe informacje odnośnie zbywanej nieruchomości można uzyskać w Wydziale Mienia Urzędu Miasta Jastrzębie-Zdrój, pokój 417 B tel. (032) 47 85 273.</p>	170 000,00 zł
656/11	0,1086	Bzie Górne k.m. 1 ul. Świerczewskiego	GL1J/00022399/3 Dział III i IV wolne od wpisów		

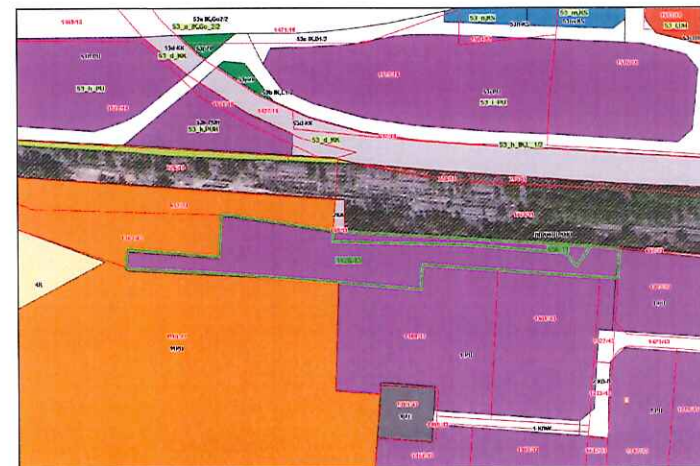
Uwaga: Sprzedaż nieruchomości zgodnie z przepisami ustawy z dnia 11 marca 2004 roku o podatku od towarów i usług (Dz. U. z 2011 roku Nr 177 poz. 1054 z późn. zm.) objęta jest podatkiem VAT.

Osoby, którym przysługuje pierwszeństwo w nabyciu nieruchomości na podstawie art. 34 ust.1 pkt 1 i pkt 2 ustawy z dnia 21 sierpnia 1997 r. o gospodarce nieruchomościami (j. t. Dz. U. z 2015 r. poz. 1774 z późn. zm.) winny złożyć wniosek do dnia 03 marca 2016 r.

Lokalizacja



MPZP



PREZYDENT MIASTA

Anna Hetman
Anna Hetman