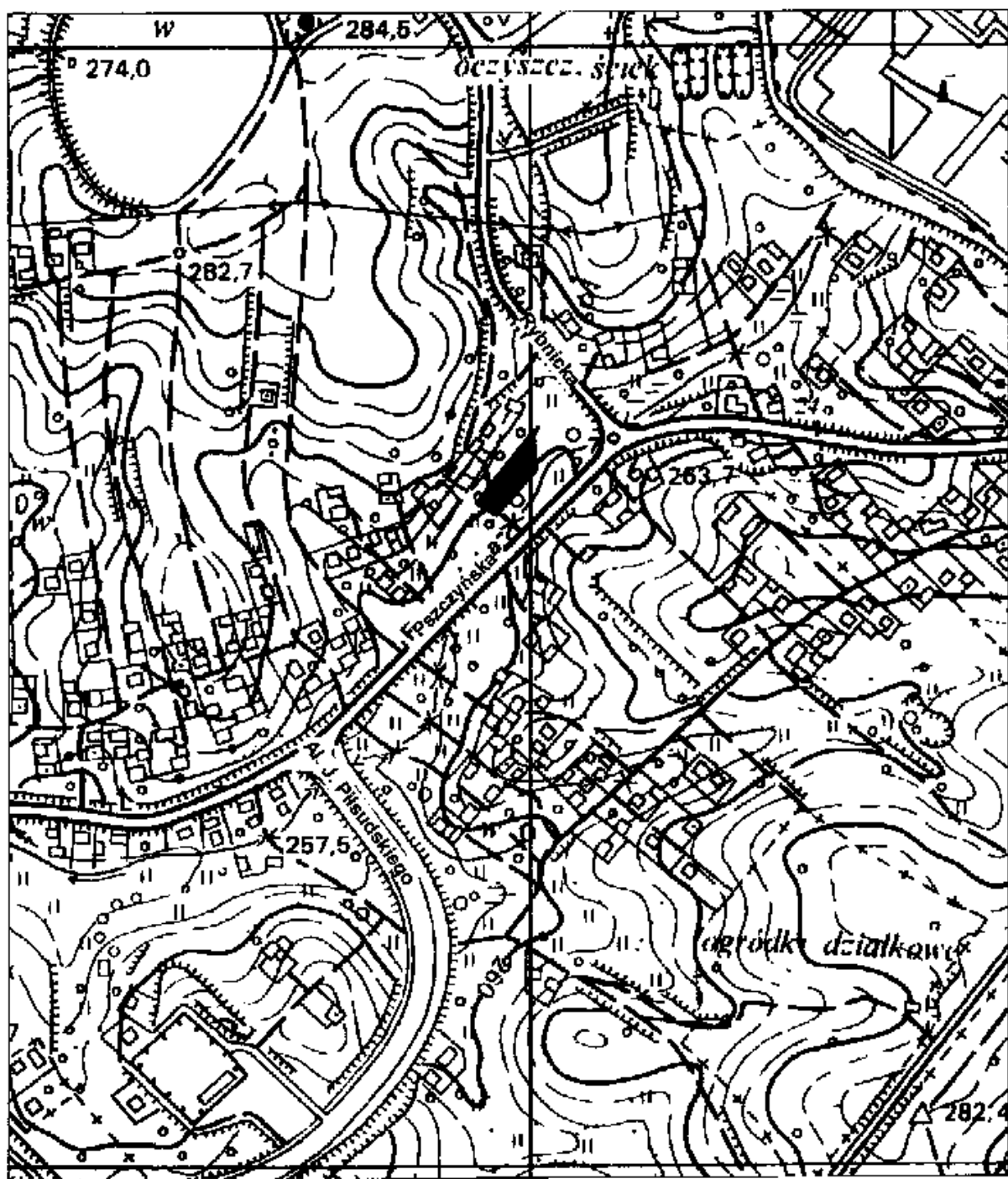


PREZYDENT MIASTA JASTRZĘBIE ZDRÓJ
Miejscowy Plan Zagospodarowania Przestrzennego fragmentu jednostki Centrum
UCHWAŁA RADY MIASTA JASTRZĘBIE ZDRÓJ
Nr XII / 247 / 2003 z dnia 09. 10. 2003



<p>granica planu</p>	<p>załącznik nr 1 Orientacja 1 : 5000</p>	<p>PRZEWODNICZĄCY RADY</p> <p>mgr inż. Wólczech Frank</p>	
----------------------	---	---	--