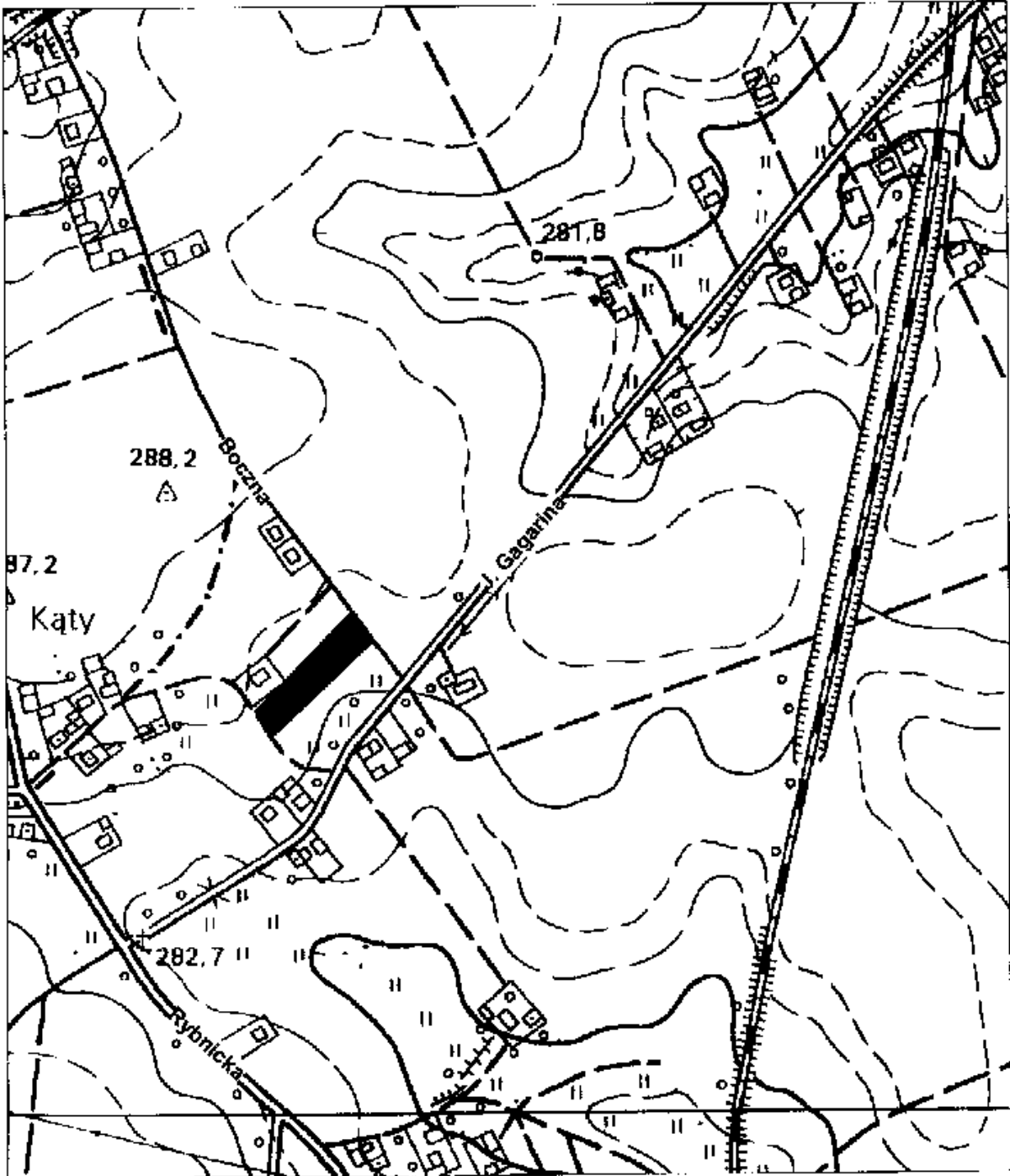


PREZYDENT MIASTA JASTRZĘBIE ZDRÓJ
Miejscowy Plan Zagospodarowania Przestrzennego fragmentu Jednostki Szeroka
UCHWAŁA RADY MIASTA JASTRZĘBIE ZDRÓJ
 Nr XII / 244 / 2003 z dnia 09. 10. 2003



 granica planu

załącznik nr 1

Orientacja

1 : 5000

PRZEWODNICZĄCY RADY
[Signature]
 mgr inż. Wojciech Frank

