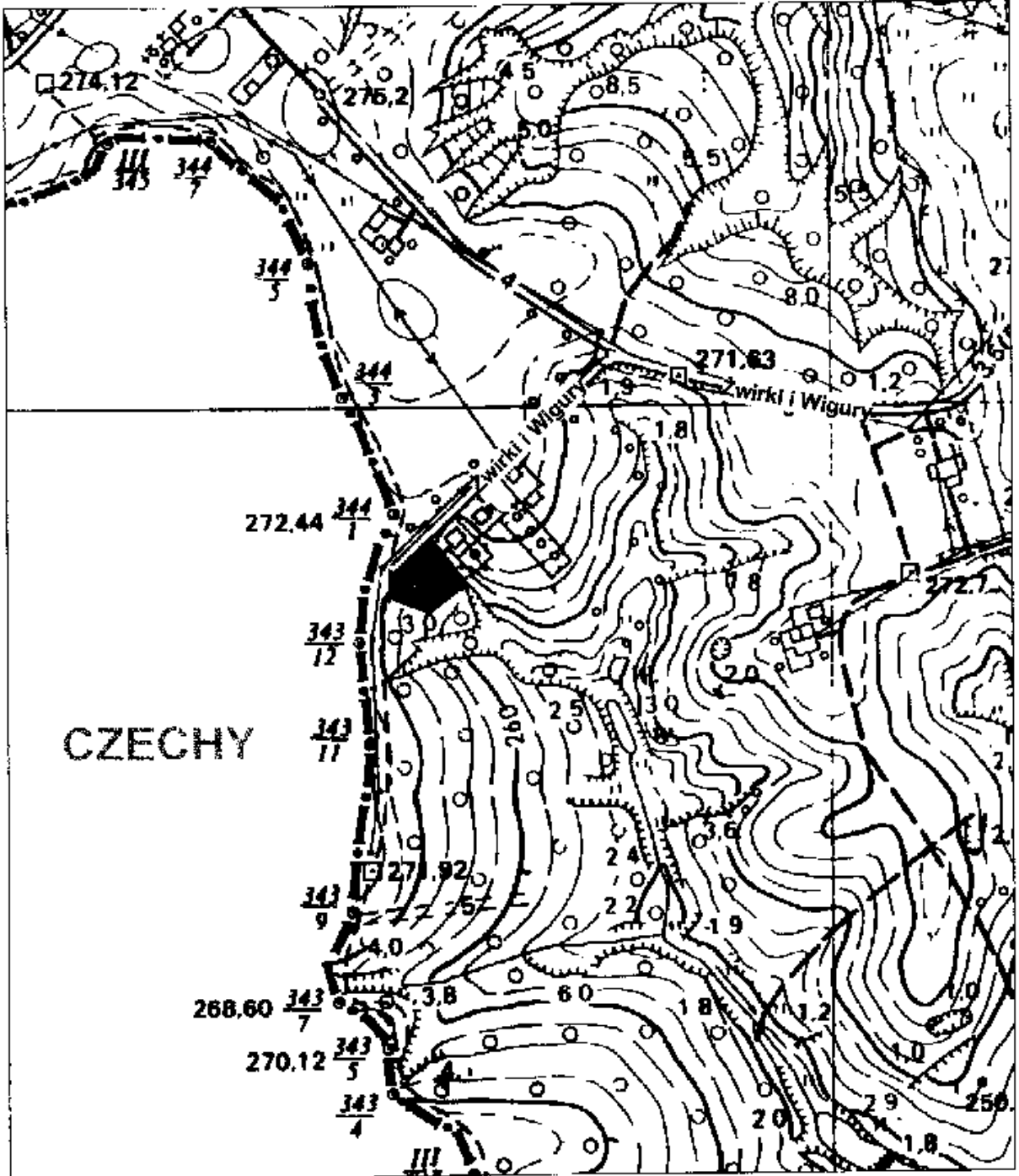


PREZYDENT MIASTA JASTRZĘBIE ZDRÓJ
Miejscowy Plan Zagospodarowania Przestrzennego fragmentu jednostki Ruptawa
UCHWAŁA RADY MIASTA JASTRZĘBIE ZDRÓJ
Nr XII / 242 / 2003 z dnia 09. 10. 2003



 granica planu

załącznik nr 1

Orientacja

1 : 5000

PRZEWODNICZĄCY RADY
Wojciech Frank
 mgr inż. Wojciech Frank

