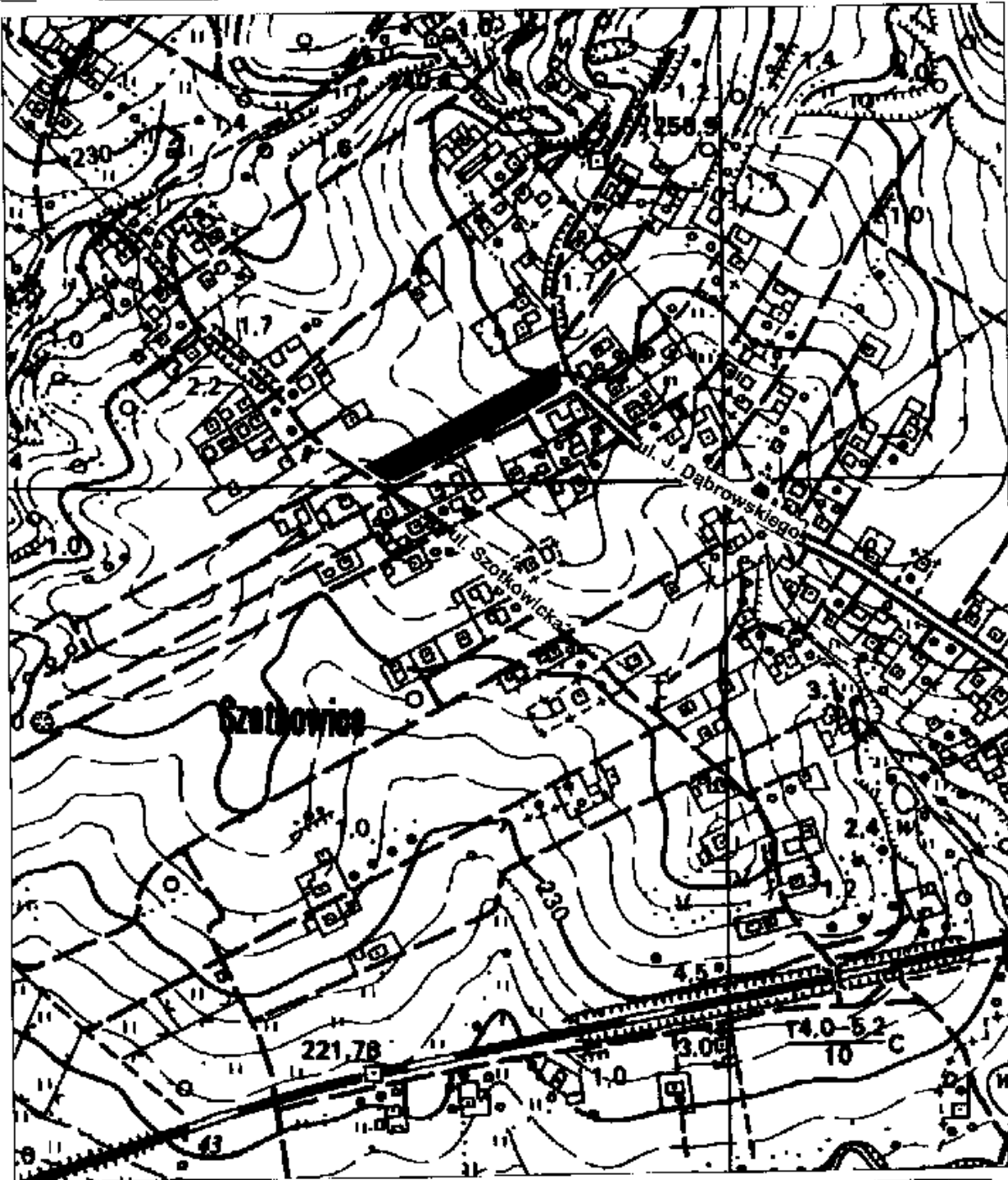


PREZYDENT MIASTA JASTRZĘBIE ZDRÓJ
 Miejscowy Plan Zagospodarowania Przestrzennego fragmentu jednostki Moszczenica
 UCHWAŁA RADY MIASTA JASTRZĘBIE ZDRÓJ
 Nr XII / 241 / 2003 z dnia 09. 10. 2003



 granica planu

załącznik nr 1

Orientacja

1 : 5000

PRZEWODNICZĄCY RADY
mgr inż. Wojciech Frank

